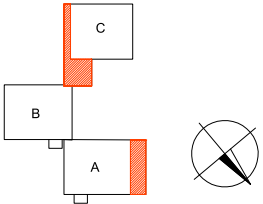
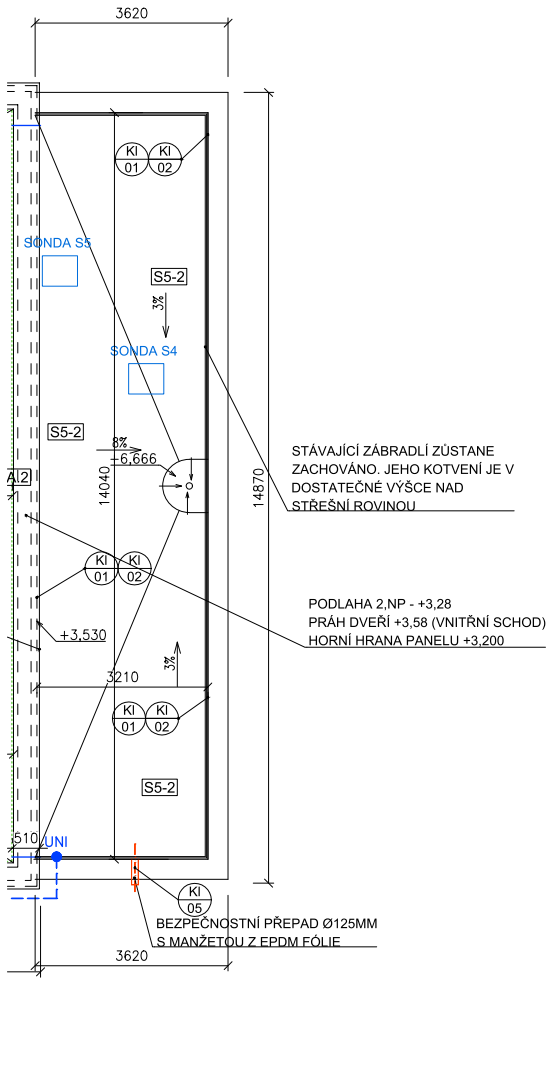
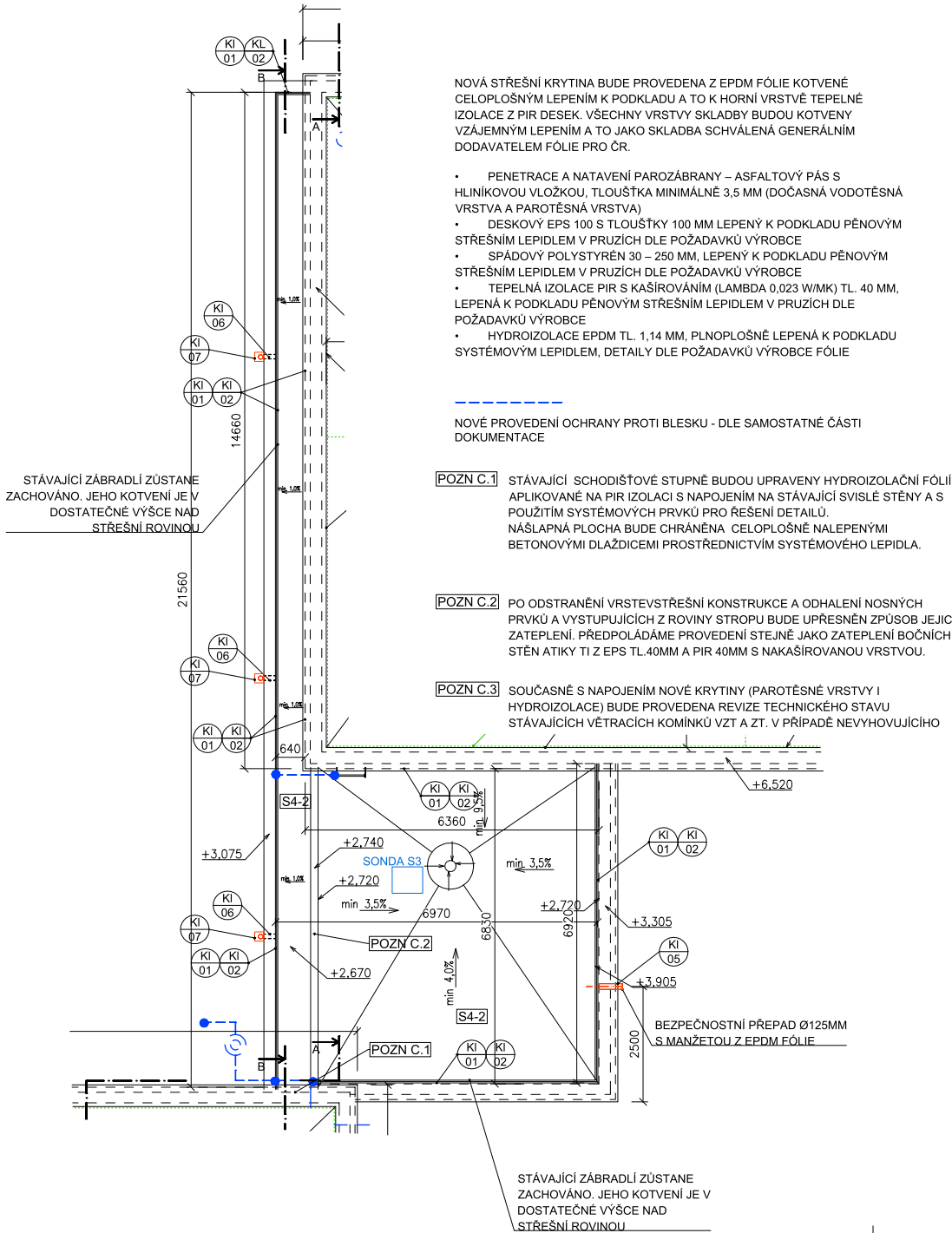
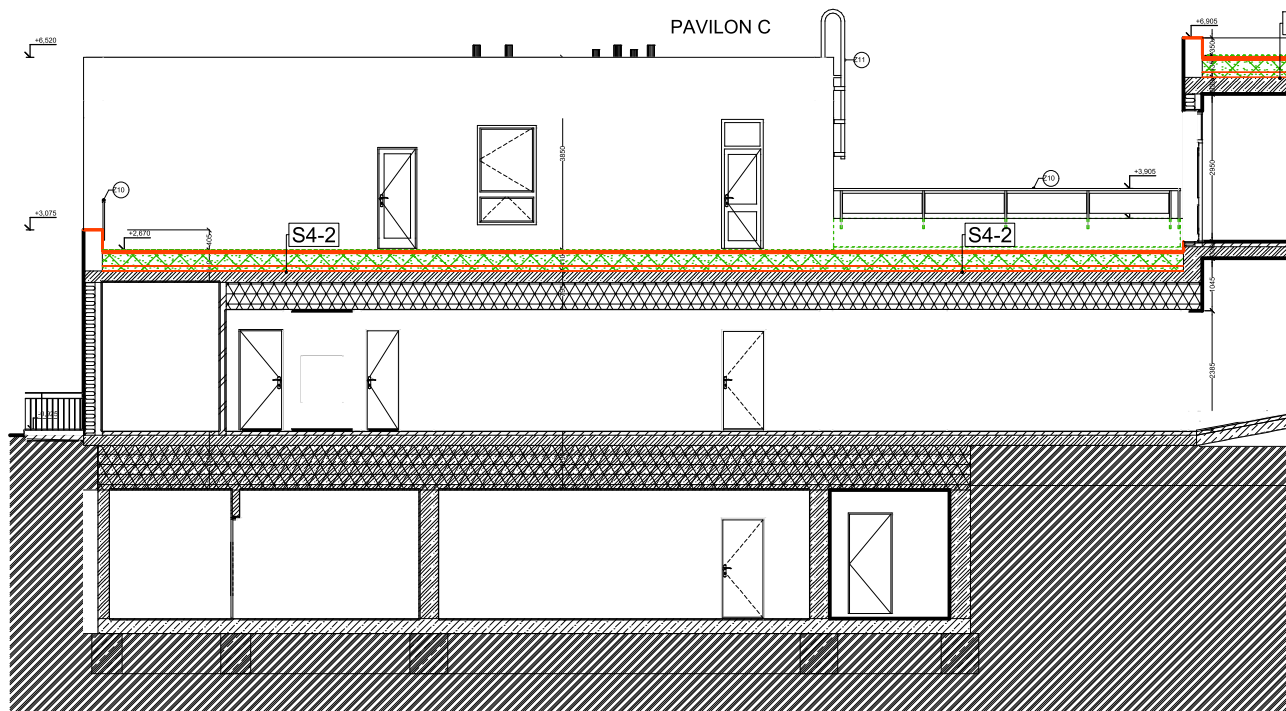


VYPRACOVAL	VEDOUĆÍ PROJEKTANT	ZODP.PROJEKTANT	<b>CONSTRUCTUS s.r.o.</b> constructio & sanatio Raškovice 285, 739 04 Raškovice www.constructus.cz IČ: 26847779, DIČ: CZ 26847779	
ING.BLANKA KŘÍŽKOVÁ <i>Blanka Křížková</i>	ING. VÁCLAV JURGA <i>Václav Jurga</i>	ING.BLANKA KŘÍŽKOVÁ <i>Blanka Křížková</i>		
STAVEBNÍK	ZŠ A MŠ, TŘINEC, KAŠTANOVÁ 412, p.o.		FORMÁT	A4
MÍSTO			DATUM	02/2024
AKCE	MŠ SOSNOVÁ ČP. 367, TŘINEC – REKONSTRUKCE STŘECHY		STUPEŇ	DPPS
			ČÍSLO ZAKÁZKY	07/2023
PŘÍLOHA	ETAPA Č.1 - TERASY OBJEKTU A a C		MĚŘÍTKO	PŘÍLOHA Č. <b>E.1</b>

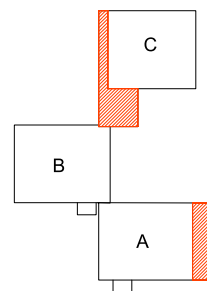
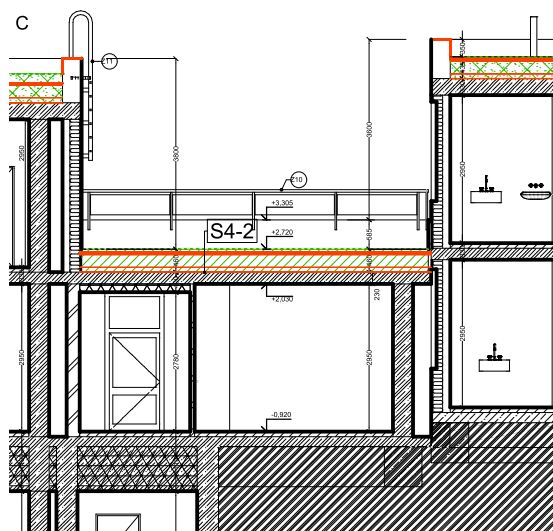


VYPRACOVAL	VEDOUCÍ PROJEKTANT	ZODP.PROJEKTANT	CONSTRUCTUS s.r.o. constructio & sanatio Raškovice 285, 739 04 Raškovice www.constructus.cz IČ: 26847779, DIČ: CZ 26847779	
ING.BLANKA KŘIŽKOVÁ	ING. VÁCLAV JURGA	ING.BLANKA KŘIŽKOVÁ		
STAVEBNÍK	ZŠ A MŠ, TRINEC, KAŠTANOVÁ 412, p.o.		FORMÁT	02 A4
MÍSTO			DATUM	02/2024
AKCE	MŠ SOSNOVÁ ČP. 367, TRINEC – REKONSTRUKCE STŘECHY		STUPEŇ	DPPS
	ETAPA Č.1 - TERASY OBJEKTU A a C		ČÍSLO ZAKÁZKY	07/2023
PŘÍLOHA	PŮDORYS TERAS		MĚRITKO	PŘÍLOHA Č. 1:100 D.1.1.2

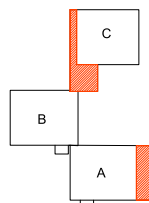
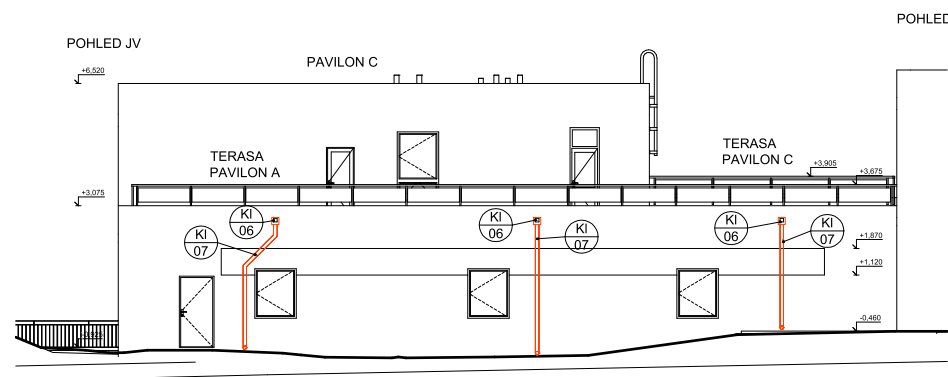
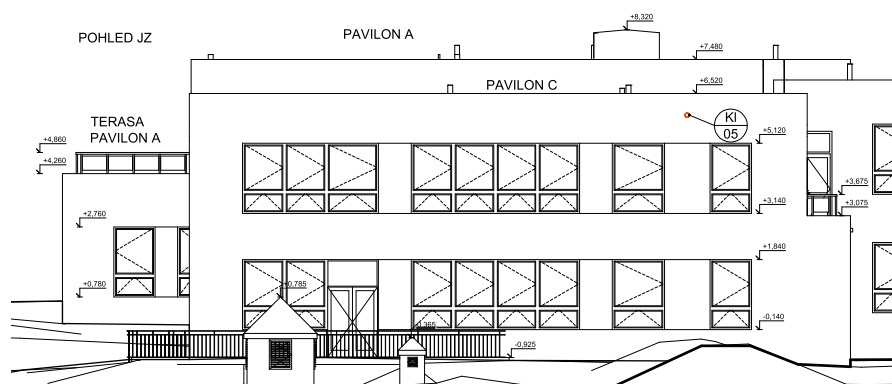
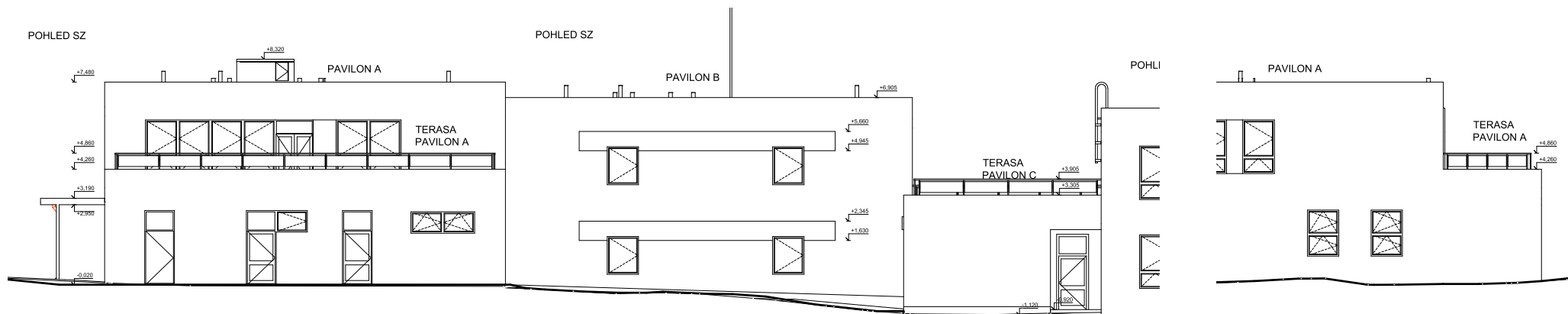
# ŘEZ A



# ŘEZ B



VYPRACOVAL	VEDOUČÍ PROJEKTANT	ZODP.PROJEKTANT	<b>CONSTRUCTUS s.r.o.</b> constructio & sanatio Raškovice 285, 739 04 Raškovice www.constructus.cz IČ: 26847779, DIČ: CZ 26847779	
ING.BLANKA KŘÍŽKOVÁ	ING. VÁCLAV JURGA	ING.BLANKA KŘÍŽKOVÁ		
STAVEBNÍK	ZŠ A MŠ, TŘINEC, KAŠTANOVÁ 412, p.o.		FORMÁT	01 A4
MÍSTO			DATUM	02/2024
AKCE	MŠ SOSNOVÁ ČP. 367, TŘINEC – REKONSTRUKCE STŘECHY		STUPEŇ	DPPS
	ETAPA Č.1 - TERASY OBJEKTU A a C		ČÍSLO ZAKÁZKY	07/2023
PŘÍLOHA	PŘÍČNÉ ŘEZY		MĚŘITKO	PŘÍLOHA Č.
			1:150	D.1.1.3



VYPRACOVAL	VEDOUCÍ PROJEKTANT	ZODP.PROJEKTANT	CONSTRUCTUS s.r.o. constructio & sanatio	
ING.BLANKA KŘÍŽKOVÁ	ING. VÁCLAV JURGA	ING.BLANKA KŘÍŽKOVÁ	Raškovice 285, 739 04 Raškovice www.constructus.cz IČ: 26847779, DIČ: CZ 26847779	
STAVEBNÍK	ZŠ A MŠ, TRINEC, KAŠTANOVÁ 412, p.o.		FORMÁT	02 A4
MÍSTO			DATUM	02/2024
AKCE	MŠ SOSNOVÁ ČP. 367, TRINEC – REKONSTRUKCE STŘECHY		STUPEŇ	DPPS
	ETAPA Č.1 - TERASY OBJEKTU A a C		ČÍSLO ZAKÁZKY	07/2023
PŘÍLOHA	POHLEDY		MĚRITKO	PŘÍLOHA Č.
			1:150	D.1.1.4

## BUDOVA A - POCHŮZÍ TERASA NAD 1.NP - SONDA S5

### S5-1 STÁVAJÍCÍ SKLADBA

FÓLIE Z MĚKČENÉHO POLYVINYLCHLORIDU S NAKAŠÍROVANOU	
PLSTÍ	1,2MM
TERACO	25MM
BETONOVÁ MAZANINA	MIN80MM
MINERÁLNÍ VATA	60MM
SOUVRSTVÍ ASFALTOVÝCH PÁSŮ	15MM
CEMENTOVÝ POTĚR	MIN20MM
ŽELEZOBETONOVÁ KONSTRUKCE STROPU	

### S5-2 NAVRHOVANÁ SKLADBA

- HYDROIZOLACE EPDM PLNOPLOŠNĚ LEPENÁ K PODKLADU SYSTÉMOVÝM LEPIDLEM 1,14 MM
- TEPELNÁ IZOLACE PIR S KAŠÍROVÁNÍM (LAMBDA 0,023 W/MK) LEPENÁ K PODKLADU PĚNOVÝM STŘEŠNÍM LEPIDLEM V PRUŽÍCH DLE POŽADAVKŮ VÝROBCE 40 MM
- SPÁDOVÝ POLYSTYRÉN, LEPENÝ K PODKLADU PĚNOVÝM STŘEŠNÍM LEPIDLEM V PRUŽÍCH DLE POŽADAVKŮ VÝROBCE 30 – 250 MM
- DESKOVÝ EPS 100 S LEPENÝ K PODKLADU PĚNOVÝM STŘEŠNÍM LEPIDLEM V PRUŽÍCH DLE POŽADAVKŮ VÝROBCE 100 MM
- PENETRACE A NATAVENÍ PAROZÁBRANY – ASFALTOVÝ PÁS S HLINÍKOVOU VLOŽKOU, (DOČASNÁ VODOTĚSNÁ VRSTVA) MIN 3,5 MM
- VYSPRAVENÍ POVRCHU NA PŮVODNÍCH PANELECH. PŘI PROVÁDĚNÍ PRACÍ EXISTUJE REÁLNÉ NEBEZPEČÍ ZATEČENÍ DO INTERIÉRŮ. JE POTŘEBA OMEZIT PROVÁDĚNÍ MOKRÝCH PROCESŮ NA MINIMUM, ABY SE MOHLA PROVÉST RYCHLE VODOTĚSNÁ PAROZÁBRANA.
- ŽELEZOBETONOVÁ KONSTRUKCE STROPU

## BUDOVA C - POCHŮZÍ TERASA NAD 1.NP - SONDA S3

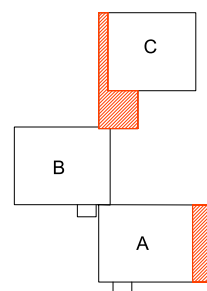
### S3-1 STÁVAJÍCÍ SKLADBA

BETONOVÁ DLAŽBA 40MM NA PLASTOVÉ TERČE 10MM	50MM
NETKANÁ TEXTILIE	
FÓLIE Z MĚKČENÉHO POLYVINYLCHLORIDU	1,2MM
MINERÁLNÍ VATA	60MM
SOUVRSTVÍ ASFALTOVÝCH PÁSŮ	15MM
HERAKLIT	25MM
PĚNOVÝ POLYSTYREN VE DVOU VRSTVÁCH 2x50MM	100MM
SPÁDOVÝ NÁSYP KERAMZIT	MIN 40MM
ŽELEZOBETONOVÁ KONSTRUKCE STROPU	

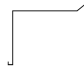



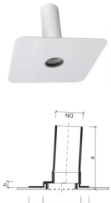
### S3-2 NAVRHOVANÁ SKLADBA



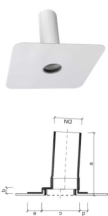

- HYDROIZOLACE EPDM PLNOPLOŠNĚ LEPENÁ K PODKLADU SYSTÉMOVÝM LEPIDLEM 1,14 MM
- TEPELNÁ IZOLACE PIR S KAŠÍROVÁNÍM (LAMBDA 0,023 W/MK) LEPENÁ K PODKLADU PĚNOVÝM STŘEŠNÍM LEPIDLEM V PRUŽÍCH DLE POŽADAVKŮ VÝROBCE 40 MM
- SPÁDOVÝ POLYSTYRÉN, LEPENÝ K PODKLADU PĚNOVÝM STŘEŠNÍM LEPIDLEM V PRUŽÍCH DLE POŽADAVKŮ VÝROBCE 30 – 250 MM
- DESKOVÝ EPS 100 S LEPENÝ K PODKLADU PĚNOVÝM STŘEŠNÍM LEPIDLEM V PRUŽÍCH DLE POŽADAVKŮ VÝROBCE 100 MM
- PENETRACE A NATAVENÍ PAROZÁBRANY – ASFALTOVÝ PÁS S HLINÍKOVOU VLOŽKOU, (DOČASNÁ VODOTĚSNÁ VRSTVA) MIN 3,5 MM
- VYSPRAVENÍ POVRCHU NA PŮVODNÍCH PANELECH. PŘI PROVÁDĚNÍ PRACÍ EXISTUJE REÁLNÉ NEBEZPEČÍ ZATEČENÍ DO INTERIÉRŮ. JE POTŘEBA OMEZIT PROVÁDĚNÍ MOKRÝCH PROCESŮ NA MINIMUM, ABY SE MOHLA PROVÉST RYCHLE VODOTĚSNÁ PAROZÁBRANA.
- ŽELEZOBETONOVÁ KONSTRUKCE STROPU

VYPRACOVAL	VEDOUČÍ PROJEKTANT	ZODP.PROJEKTANT	<b>CONSTRUCTUS s.r.o.</b> constructio & sanatio Raškovice 285, 739 04 Raškovice www.constructus.cz IČ: 26847779, DIČ: CZ 26847779	
ING.BLANKA KŘÍŽKOVÁ	ING. VÁCLAV JURGA	ING.BLANKA KŘÍŽKOVÁ		
STAVEBNÍK	ZŠ A MŠ, TŘINEC, KAŠTANOVÁ 412, p.o.		FORMÁT	02 A4
MÍSTO			DATUM	02/2024
AKCE	MŠ SOSNOVÁ ČP. 367, TŘINEC – REKONSTRUKCE STŘECHY		STUPEŇ	DPPS
	ETAPA Č.1 - TERASY OBJEKTU A a C		ČÍSLO ZAKÁZKY	07/2023
PŘÍLOHA	SKLADBY KONSTRUKCÍ		MĚŘITKO	PŘÍLOHA Č. D.1.1.5



VYPRACOVAL	VEDOUcí PROJEKTANT	ZODP.PROJEKTANT	<b>CONSTRUCTUS s.r.o.</b> constructio & sanatio Raškovice 285, 739 04 Raškovice www.constructus.cz IČ: 26847779, DIČ: CZ 26847779	
ING.BLANKA KŘÍŽKOVÁ	ING. VÁCLAV JURGA	ING.BLANKA KŘÍŽKOVÁ		
STAVEBNÍK	ZŠ A MŠ, TŘINEC, KAŠTANOVÁ 412, p.o.		FORMÁT	02 A4
MÍSTO			DATUM	02/2024
AKCE	MŠ SOSNOVÁ ČP. 367, TŘINEC – REKONSTRUKCE STŘECHY		STUPEŇ	DPPS
	ETAPA Č.1 - TERASY OBJEKTU A a C		ČÍSLO ZAKÁZKY	07/2023
PŘÍLOHA	VÝPISY KLEMPÍŘSKÝCH PRVKŮ		MĚŘITKO	PŘÍLOHA Č. <b>D.1.1.6</b>

MŠ Sosnová č.p. 367, Třinec			VÝPIS KLEMPÍŘSKÝCH PRVKŮ – ETAPA Č.1 – TERASA OBJEKT A						
číslo	uzo	Schéma	Název části	Množství	Jednotka	Technická data	Rozvinutá šířka [mm]	Povrchová úprava Barevný odstín	POZNÁMKA
1	KL		KRYCÍ LIŠTA NAPOJENÍ EPDM KRYTINY NA SVISLOU STĚNU	35,5	m	eAL plech 1,0 mm	330	ČERNÁ	vč. spoj. a těsnícího materiálu, kotveno do drážky ve stěně
2	KL		KOTVICÍ PÁS EPDM FÓLIE – SYSTÉMOVÝ PRVEK	35,5	m	FeZn	25	FeZn	Kotvicí pás děrovaný (osově 76 mm) pásek z pozinkované oceli pro kotvení plachet EPDM. Dodává se také jako pásek délky 3,05m.
3	KL		MANŽETA PRO UTĚSNĚNÍ PROSTUPŮ PRO PRŮMĚRY 2,5-15,24CM	0	Ks		2,5-15,4cm	ČERNÁ	vč. spoj. a těsnícího materiálu
4	KL		ZÁVĚTRNÁ LIŠTA NAPOJENÁ NA KRYTINU ATIKY	0	m	eAL PLECH 0,7 mm PERFOROVANÝ	120	ČERNÁ	vč. spoj. a těsnícího materiálu
5	KI		POJISTNÝ PŘEPAD Z POLYAMID PA6/PVS – UV STABIL DN 125 S INTEGROVANOU MANŽETOU Z EPDM FÓLIE – NUTNO VYROBIT NA ZAKÁZKU	1	KS	PVC/EPDM	DN125	ŠEDÁ	vč. spoj. a těsnícího materiálu

MŠ Sosnová č.p. 367, Třinec		VÝPIS KLEMPÍŘSKÝCH PRVKŮ – ETAPA Č.1 – TERASA OBJEKT C							
Číslo	Uzo	Schéma	Název části	Množství	Jednotka	Technická data	Rozvinutá šířka [mm]	Povrchová úprava Barevný odstín	POZNÁMKA
1	KL		KRYCÍ LIŠTA NAPOJENÍ EPDM KRYTINY NA SVISLOU STĚNU	57	m	eAL plech 1,0 mm	330	ČERNÁ	vč. spoj. a těsnícího materiálu, kotveno do drážky ve stěně
2	KL		KOTVICÍ PÁS EPDM FÓLIE – SYSTÉMOVÝ PRVEK	57	m	FeZh	25	FeZh	Kotvicí pás děrovaný (osově 76 mm) pásek z pozinkované oceli pro kotvení plachet EPDM. Dodává se také jako pásek délky 3,05m.
3	KL		MANŽETA PRO UTĚSNĚNÍ PROSTUPŮ PRO PRŮMĚRY 2,5-15,24CM	0	Ks		2,5-15,4cm	ČERNÁ	vč. spoj. a těsnícího materiálu
4	KL		ZÁVĚTRNÁ LIŠTA NAPOJENÁ NA KRYTINU ATIKY	0	m	eAL PLECH 0,7 mm PERFOROVANÝ	120	ČERNÁ	vč. spoj. a těsnícího materiálu
5	KI		POJISTNÝ PŘEPAD Z POLYAMID PA6/PVS – UV STABIL DN 125 S INTEGROVANOU MANŽETOU Z EPDM FÓLIE – NUTNO VYROBIT NA ZAKÁZKU	0	KS	PVC/EPDM	DN125	ŠEDÁ	vč. spoj. a těsnícího materiálu
6	KI		ODVODNĚNÍ STŘECHY HRANATÝ CHRLIČ Z PVC S INTEGROVANOU MANŽETOU Z EPDM FÓLIE – NUTNO VYROBIT NA ZAKÁZKU, DÉLKA 500MM	3	KS	PVC/EPDM	100x100	BÍLÁ	vč. spoj. a těsnícího materiálu
7	KI		STŘEŠNÍ SVOD S ATYPICKÝM KOTLÍKEM 200x200MM PRO NAPOJENÍ NA CHRLIČ KI/06 VČETNĚ KOLEN A VÝTOKOVÝCH KOLEN	4M -2KS 1M - 1KS	M	FeZh LAKOVANÝ	DN100	TMAVĚ HNĚDÁ	vč. spoj., kotevního a těsnícího materiálu